

KMUrechner



Onlinebewertung für
kleine und mittlere Unternehmen

FACT SHEET

Einblicke in die Bewertungen

2020

bis

2024

UbiD
Unternehmensbewertung
in Deutschland e. V.

 Hochschule für
Wirtschaft und Recht Berlin
Berlin School of Economics and Law

EMF Institut
für Entrepreneurship, Mittelstand
und Familienunternehmen
der HWR Berlin

Nachfolge beginnt jetzt!



Gefördert durch:

 Bundesministerium
für Wirtschaft
und Klimaschutz

aufgrund eines Beschlusses
des Deutschen Bundestages

www.kmurechner.de



68.088
abgeschlossene
individuelle
Bewertungen

Ø 1.134

abgeschlossene
Bewertungen pro Monat



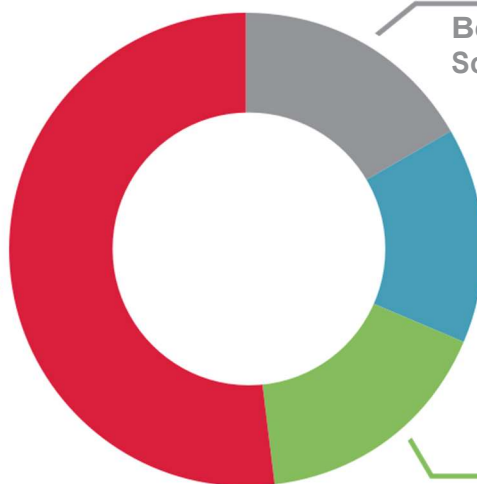
149.271
Nutzerinnen
und Nutzer



368.036
Seitenaufrufe



39.174
Unternehmerin/
Unternehmer



7.443
Berater /
Sonstige



10.292
Interne Erwerber
(Betrieb oder Familie)



11.178
Externe Erwerber
(Person oder Institution)



82%
Bewertungen
durch Männer

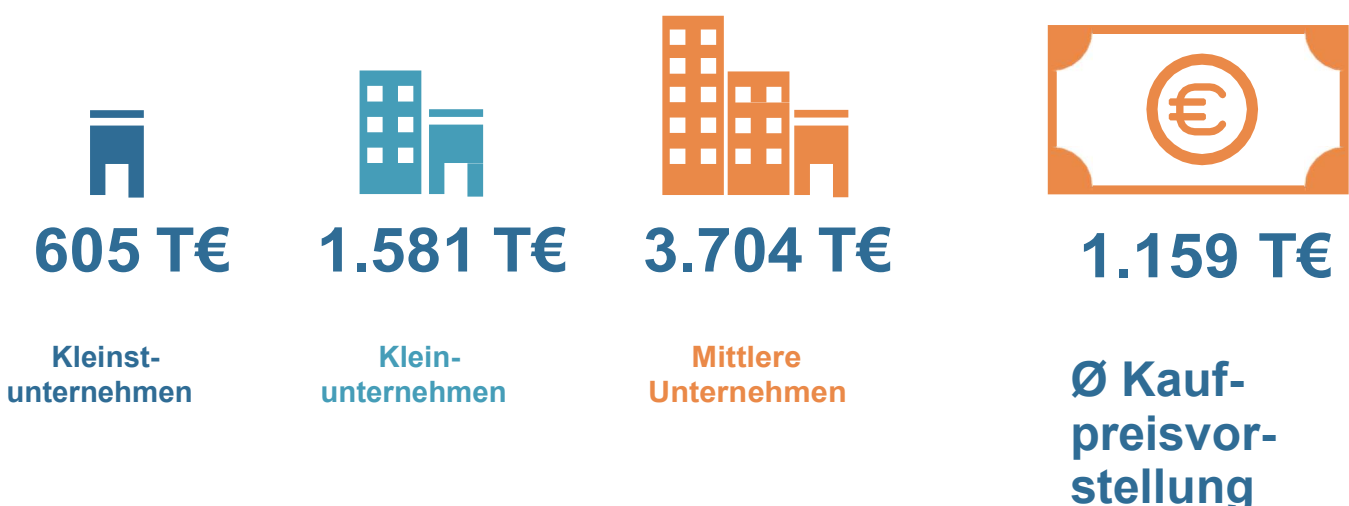


18%
Bewertungen
durch Frauen

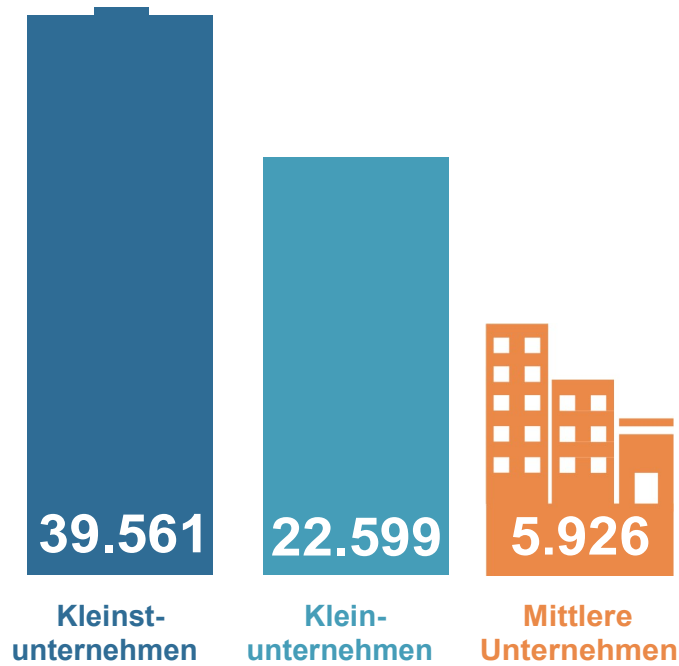
Durchschnittlich errechneter Ertragswert nach Unternehmensgröße



Durchschnittlich angegebene Kaufpreisvorstellung nach Unternehmensgröße



Anzahl Unternehmen nach Unternehmensgröße



Ø Anzahl der Mitarbeitenden der Unternehmen

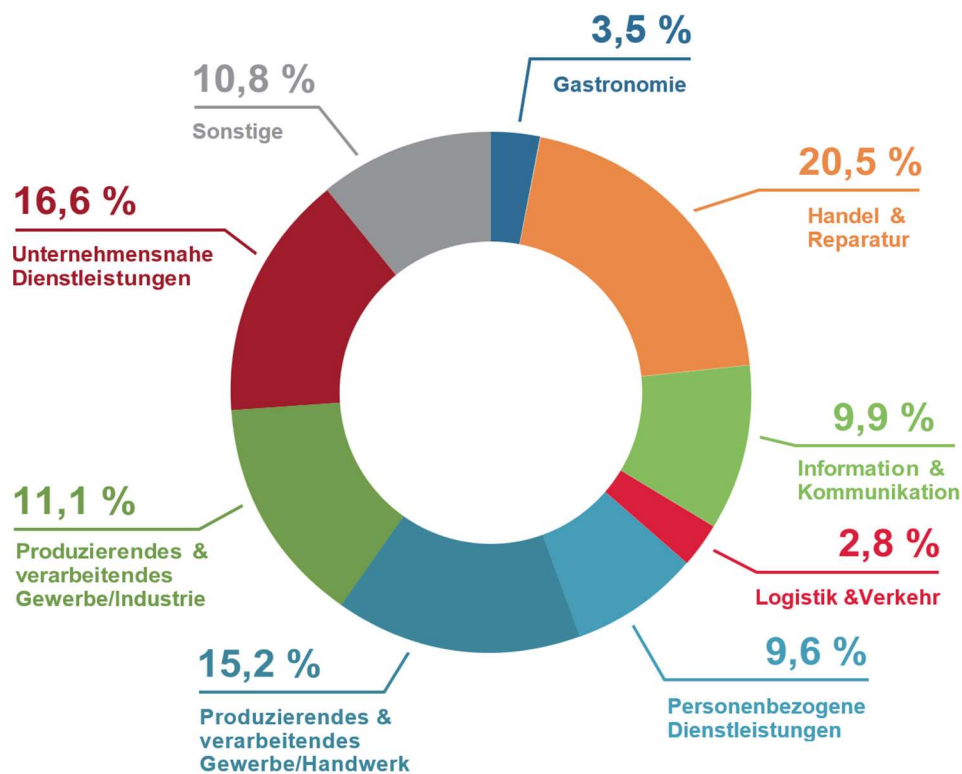


1997

Durchschnittliches
Gründungsjahr des
Unternehmens



Branchenverteilung



KMUrechner – Unternehmensbewertung in Deutschland e. V. (UbiD)

Als gemeinnütziger Verein ist es unser Ziel, Tools zur Unternehmensbewertung für alle leicht zugänglich und verständlich bereitzustellen und Bewertung zu erklären. Damit wollen wir für mehr Klarheit bei der Bewertung, Verkürzung von Preisverhandlungen und mehr Transaktionserfolgen beitragen sowie die Wissenschaft fördern.

Hintergrund zur Methodik: Die Werte in diesem Fact Sheet basieren auf individuellen Nutzereingaben und werden durch Hochrechnungen, Plausibilitätschecks und manuelle Korrekturen validiert. Zur Einordnung nach Größenklassen verwenden wir die KMU-Definition des IfM-Bonn. Den Berechnungen der Ertragswerte und den Kaufpreisvorstellungen liegt eine Medianberechnung zugrunde. Für alle anderen Zahlen wurden Mittelwerte gewählt. Unterschiedliche Grundgesamtheiten resultieren aus fehlenden Antworten bei Fragen, die keine Pflichtfragen sind. *Stand 12/2024*